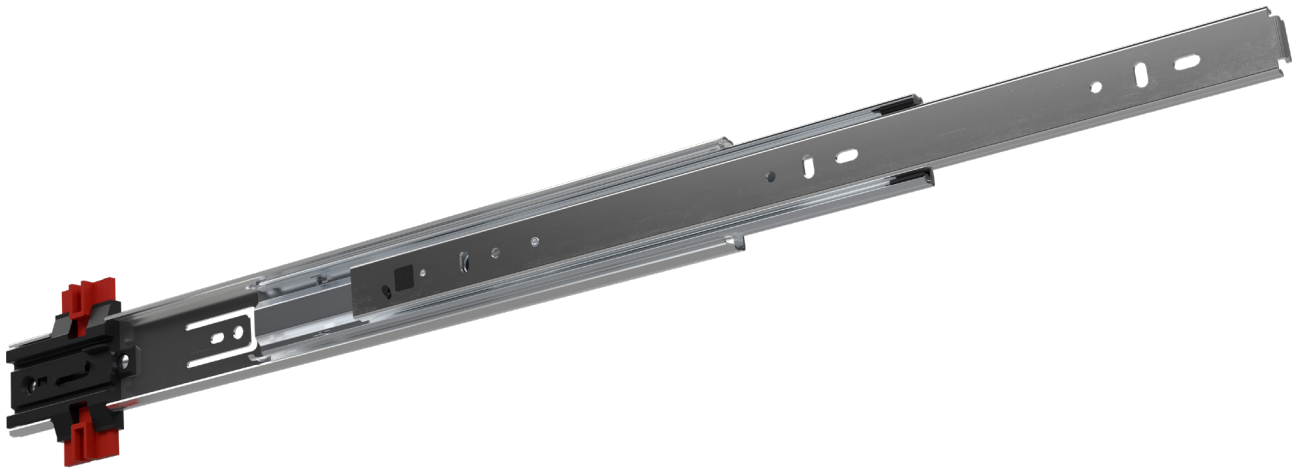







FR 5019 OE | Teleskopüberauszug mit Mehrfachauszugssperre



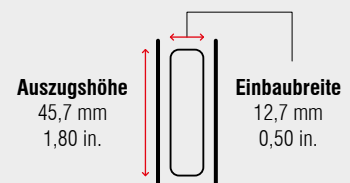
Spezifikationen

-  seitliche Schubkastenmontage
-  12,7 mm / 0,50 in.
-  dynamisch bis 45 kg / 100 lbs.
-  Kugelkäfig
-  Stahl, verzinkt

Hinweise

- Universal Lochbild im 32 mm (1,26 in.) Raster
- aushängen des Schubkastens durch Herunterdrücken des Trennhebels im Schubkastenprofil
- symmetrische Ausführung
- mit 25 mm (0,98 in.) Überauszug
- Mehrfachauszugssperresystem integriert

Einbauabmessungen



Länge		Auszugsweg		Gewicht		Best. Nr.
				pro Paar		verzinkt
mm	inch	mm	inch	kg	lbs.	
350	13,78	375	14,76	*	*	*
400	15,75	425	16,73	*	*	400831
450	17,72	475	18,70	*	*	400832
500	19,69	525	20,67	*	*	400833
550	21,65	575	22,64	*	*	*
600	23,62	625	24,61	*	*	*
650	25,59	675	26,58	*	*	*
700	27,56	725	28,54	*	*	*

Verpackungseinheit – Garnituren pro Karton, alle Längen: 10

* auf Anfrage